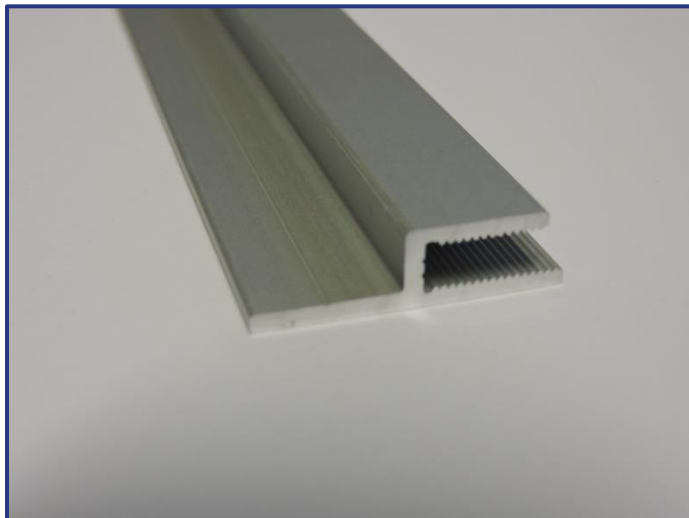




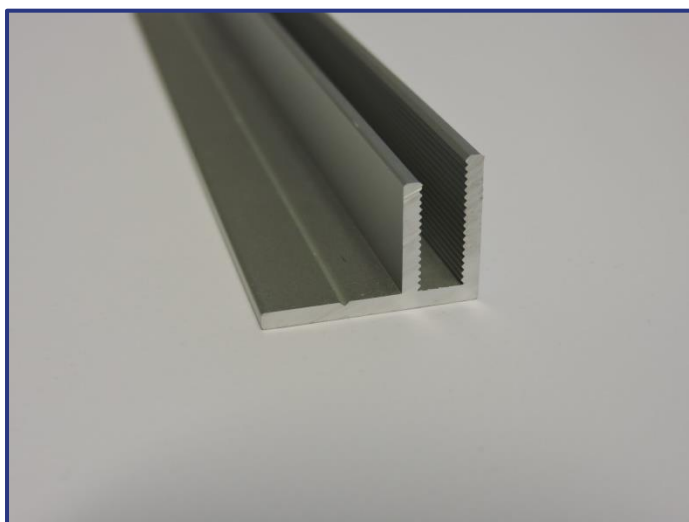
ENKELZIJDIGE TEXTIELPROFIELEN



TEX8

TEX8 is een h-profiel, ontwikkeld om in nissen te plaatsen, kast-, deur, raam-, muuropeningen. Het profiel wordt op maat in verstek gezaagd en aan de binnenzijde van de nis geschroefd.

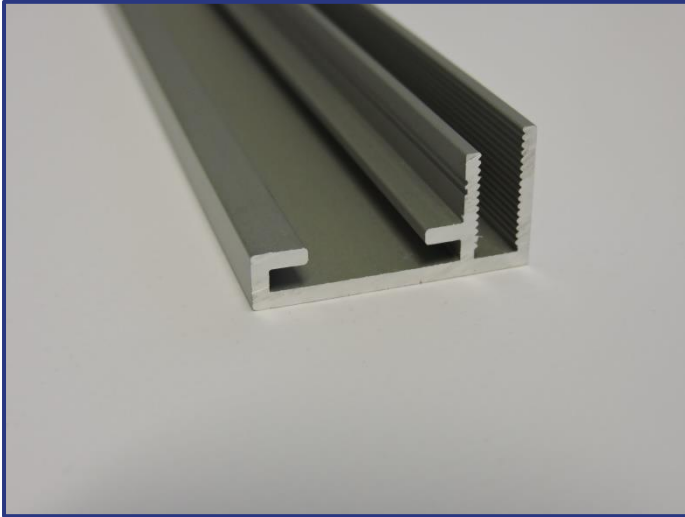
Uitvoering: alu anodisé
Lengte: 6m en 3m
Accessoires: geen



TEX16

TEX16 is een F-profiel van 23x16mm (dikte 16mm, 23mm om tegen muur of constructie te schroeven). Dit profiel wordt in verstek gezaagd en heeft geen accessoires zoals verbindingen of hoekjes. Het is aansluitend tegen elkaar te schroeven. Het is mogelijk om dit bij rondingen wat manueel te buigen.

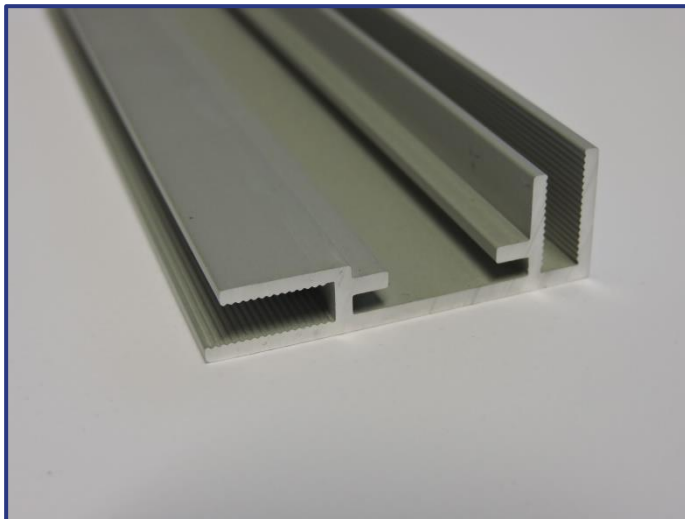
Uitvoering: alu anodisé
Lengte: 6m en 3m
Accessoires: geen



TEX16+

TEX16+ is een F-profiel van 30x16mm. Bij het TEX16+ profiel zijn wel verbindings- en hoekstukken beschikbaar. Dit brengt mee dat met het TEX16+ profiel ook zelfdragende frames van klein formaat kunnen gemaakt worden.

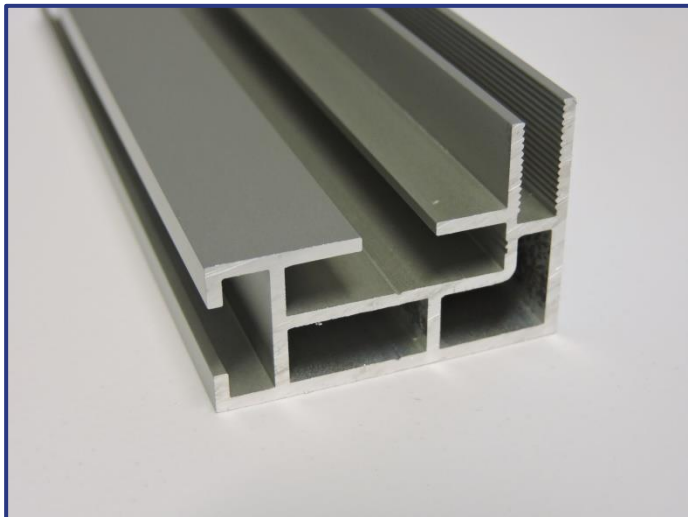
Uitvoering: alu anodisé
Lengte: 6m en 3m
Accessoires: TEX16+HOEK90°
TEX16+VERBINDING



TEX15

TEX15 is een wat groter F-profiel. 15x44mm, 15mm dikte, 44mm tegen muur of constructie. Door de breedte van 44mm heeft u ook meer ruimte om te schroeven wat het werk gemakkelijker maakt. Bij dit profiel zijn de nodige hoek- en verbindingsstukken. Het kan ook gebruikt worden om zelfdragende kaders te maken van kleiner formaat. Hierbij ook nog te vermelden dat het profiel ook in de andere richting kan gebruikt worden zodat het kader 44mm dikte heeft. Dit om zelfdragende kaders van kleiner formaat mee te maken die met hun dikte van 44mm dan wat meer body hebben.

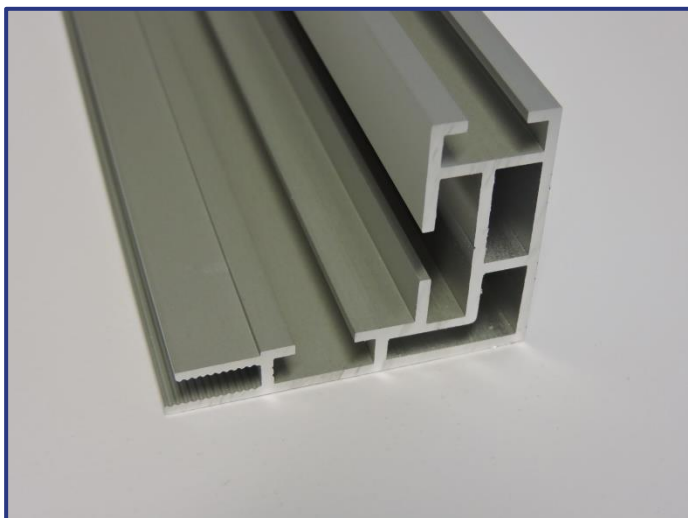
Uitvoering: alu anodisé, wit gelakt en zwart gelakt
Lengte: 6m en 3m
Accessoires: TEX15HOEK90°
TEX15L-HOEK90°
TEX15VERBINDING



TEX30

TEX30 is in principe een profiel om zelfdragende frames te maken. Het kan natuurlijk ook tegen de muur geschroefd worden voor klanten die een dikker kader willen. Het profiel is 30mm dik, om enkelzijdig een doek in aan te brengen. Grotere frames, vanaf +/- 1m50 worden met tussensteunen gemaakt. Het profiel wordt in verstek gezaagd en daarna met extra sterke hoeken aan elkaar gezet.

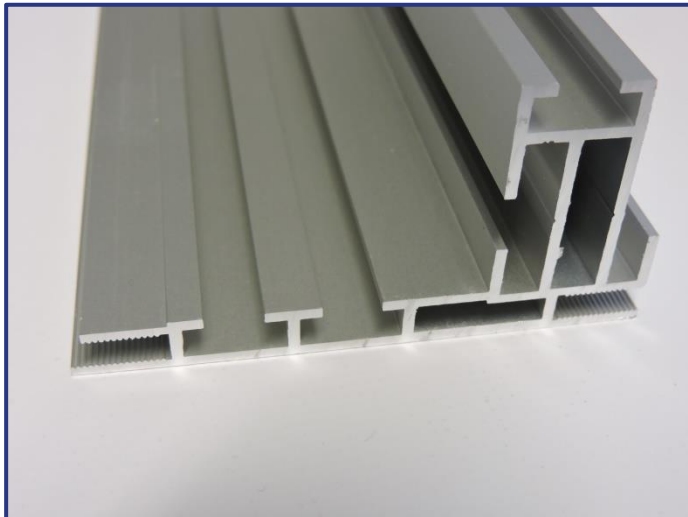
Uitvoering: alu anodisé
Lengte: 6m en 3m
Accessoires: TEXHOEK90°EXTRASTONG
TEXVERBINDINGEXTRASTRONG
TEXVERSTEVIGING
TEXHOEK90°



TEX55

TEX55 is in principe een profiel om zelfdragende frames te maken. Het kan natuurlijk ook tegen de muur geschroefd worden voor klanten die een dikker kader willen. Het profiel is 55mm dik, om enkelzijdig een doek in aan te brengen. Grotere frames, vanaf +/- 1m50 worden met tussensteunen gemaakt. Het profiel wordt in verstek gezaagd en daarna met extra sterke hoeken aan elkaar gezet.

Uitvoering: alu anodisé
Lengte: 6m en 3m
Accessoires: TEXHOEK90°EXTRASTONG
TEXVERBINDINGEXTRASTRONG
TEXVERSTEVIGING
TEXHOEK90°



TEX85

TEX85 is een enkelzijdig profiel dat met zijn 85mm diepte ook geschikt is voor het plaatsen van LED-verlichting. Profielen worden in verstek gezaagd en aan elkaar bevestigd met extra sterke verstekhoeken. Grotere frames worden voorzien van tussensteunen. Er is zowel een geul voor een rugplaat voorzien als een extra geul voor een block-out textieldoek aan te brengen dat dan als rug dient.

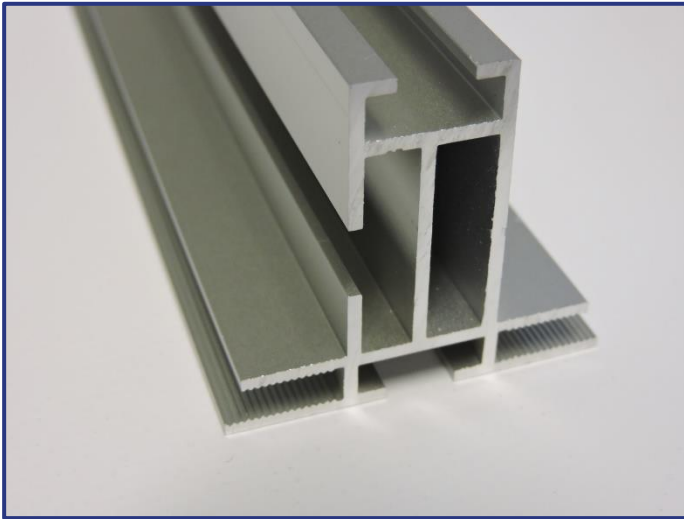
TEX85 heeft dus ook een extra geul aan de achterkant om een textieldoek aan te brengen, wat het eigenlijk ook mogelijk maakt om het als dubbelzijdig frame te

gebruiken. Noteer dan wel dat het profiel een gladde afwerking heeft, dus geen geul voor voeten of ophangingskabels aan te brengen. Bevestiging voeten en/of ophangingskabels door het boren van gaten.

- Uitvoering: alu anodisé
Lengte: 6m en 3m
Accessoires: TEXHOEK90°EXTRASTONG
TEXVERBINDINGEXTRASTRONG
TEXVERSTEVIJING
TEXHOEK90°
TEXOPHANGING
TEXVOET Diverse



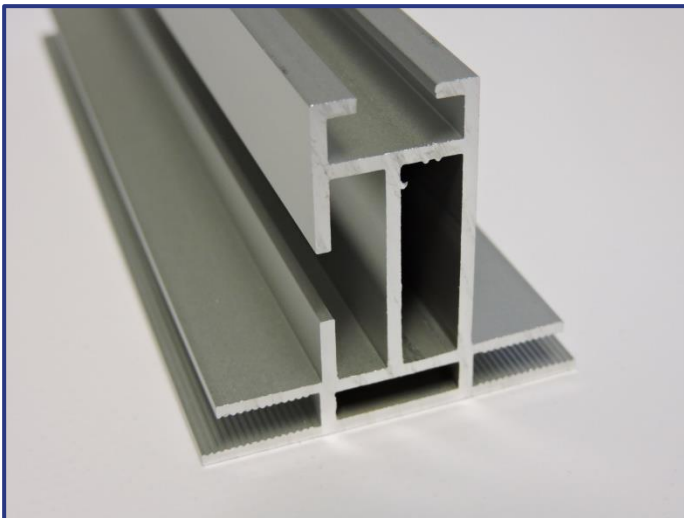
DUBBELZIJDIGE TEXTIELPROFIELEN



TEX47 GEUL

TEX47 is een dubbelzijdig profiel om zelfdragende frames te maken. In het profiel is een geul voorzien voor bevestiging van voeten of ophangkabels. Grotere frames worden met tussensteunen gemaakt.

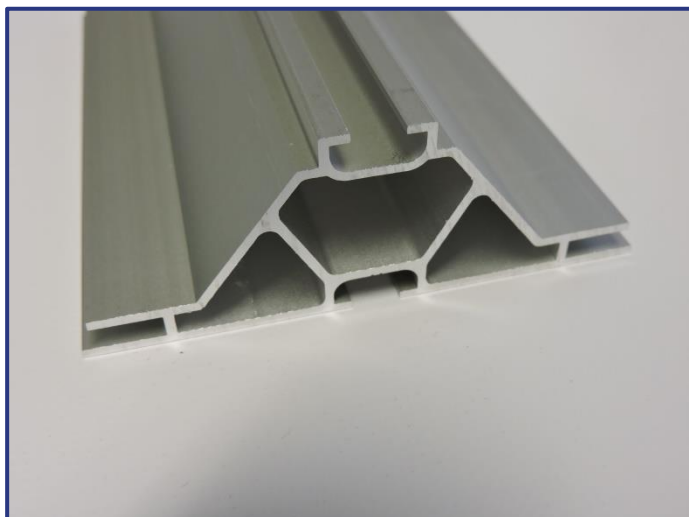
Uitvoering: alu anodisé
Lengte: 6m en 3m
Accessoires: TEXHOEK90°EXTRASTONG
TEXVERBINDINGEXTRASTONG
TEXVERSTEVIGING
TEXHOEK90°
TEXOPHANGING
TEXVOET Diverse



TEX47 GLAD

TEX47 GLAD is identiek aan TEX47, doch zonder geul voor ophanging aan kabels of plaatsen van voeten. De TEX47 GLAD is natuurlijk perfect combineerbaar met de TEX47 GEUL. Bijvoorbeeld door onderaan profiel met geul te plaatsen voor voeten te bevestigen en zichtbare zijkant en bovenkant de gladde uitvoering te gebruiken.

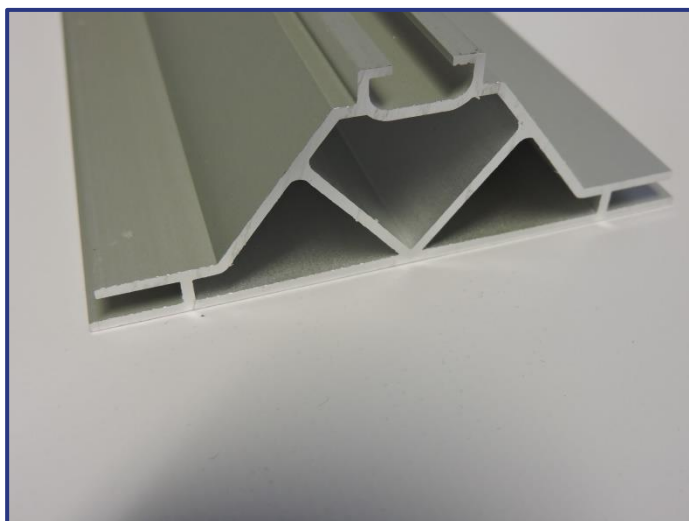
Uitvoering: alu anodisé
Lengte: 6m en 3m
Accessoires: TEXHOEK90°EXTRASTONG
TEXVERBINDINGEXTRASTONG
TEXVERSTEVIGING
TEXHOEK90°



TEX100 GEUL

TEX100 is een erg stevig, dubbelzijdig profiel van 100x35mm dat staand of hangend gebruikt wordt. Door zijn breedte van 10cm is het profiel uitstekend geschikt als tussenwand en om ledverlichting aan te brengen.

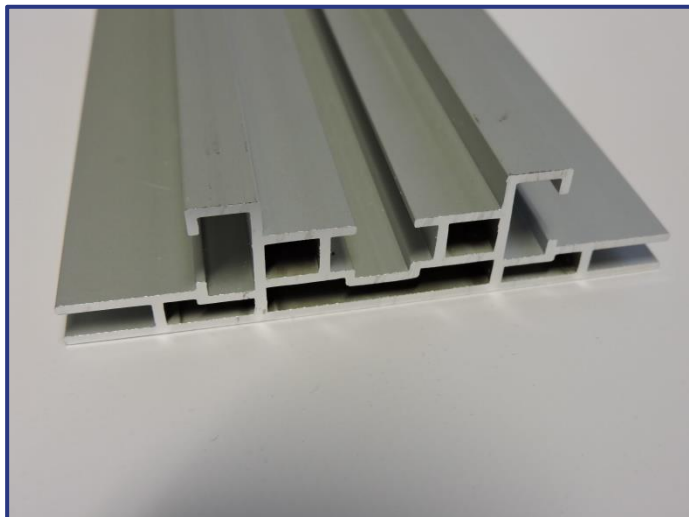
Uitvoering: alu anodisé
Lengte: 6m en 3m
Accessoires: TEXHOEK90°
TEXVERBINDING
TEXVERSTEVIGING
TEXOPHANGING
TEXVOET Diverse



TEX100 GLADDE AFWERKING

Identiek aan het TEX100 profiel, doch zonder middengeul. Dit kan natuurlijk perfect in combinatie met het TEX100 GEUL gebruikt worden. Bijvoorbeeld onderzijde met geul om voeten aan te brengen en zichtbare zijkanten en bovenkant glad.

Uitvoering: alu anodisé
Lengte: 6m en 3m
Accessoires: TEXHOEK90°
TEXVERBINDING
TEXVERSTEVIGING



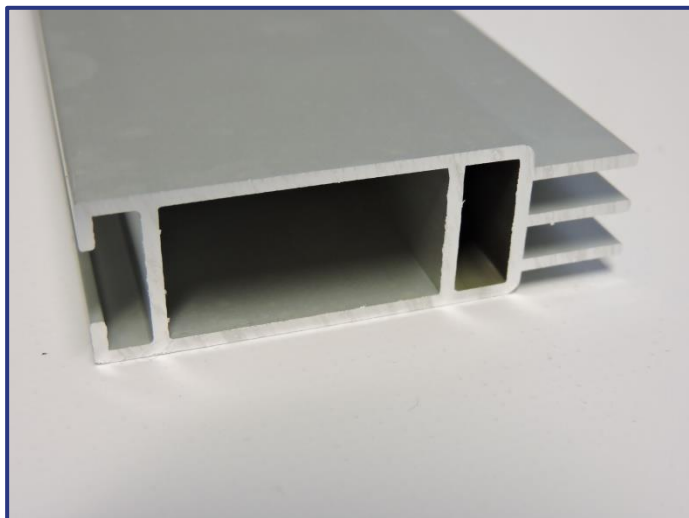
TEX100 LIGHTBOX

TEX100 LIGHTBOX is een dubbelzijdig profiel van 100x23mm, uitstekend geschikt om led-verlichting aan te brengen, hoekverbindingen: telkens 2 per hoek die uit 2 delen bestaan. Bevestiging voeten en/of ophangingskabels door het boren van gaten.

Uitvoering:	alu anodisé
Lengte:	6m en 3m
Accessoires:	TEXLIGHTBOX90° TEXHOEK90° TEXVERSTEVIGING TEXOPHANGING TEXVOET Diverse



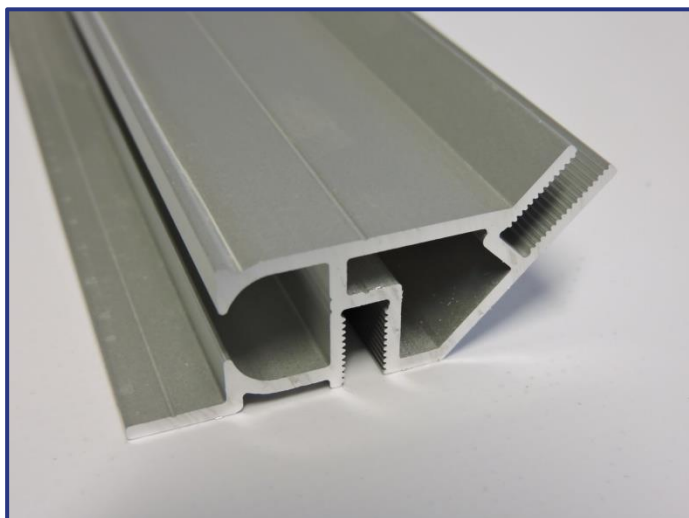
SPECIALS



TEXVOLUME

Dit profiel is ontwikkeld om kubus- of balkvormen te maken. Het profiel wordt recht afgezaagd. Kubussen of balkvormen worden gevormd door plastic hoekstukken of verlengstukken aan te brengen.

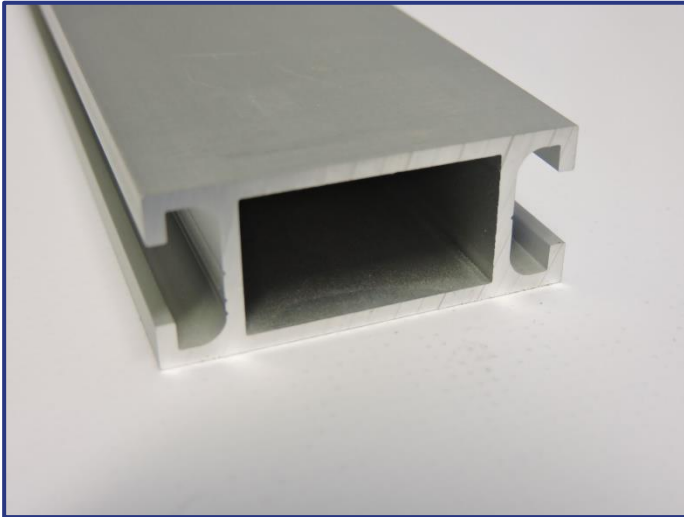
Uitvoering: alu anodisé
Lengte: 6m en 3m
Accessoires: TEXVOLUME90°
TEXVOLUMEVERBINDING



TEX45°

TEX45° is een profiel met afbuiging in 45° zodat frames naadloos in hoek tegen elkaar kunnen gezet worden.

Uitvoering: alu anodisé
Lengte: 6m en 3m
Accessoires: TEX45°HOEK90°
TEX45°VERSTEKHOEK



TEXVERSTEVIGING

Versteving 45x19mm, voorzien van zijgeulen om het profiel heel gemakkelijk te bevestigen met verstekhoekjes, geen boorgaten, gewoon inschuiven en inbusvijsje vastdraaien.

Uitvoering: alu anodisé
Lengte: 6m en 3m
Accessoires: TEXHOEK90°



ACCESSOIRES



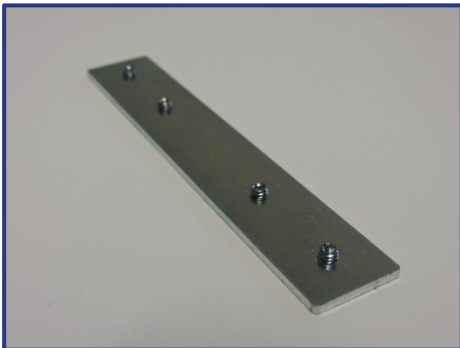
TEX15HOEK90°

hoekverbinding voor het TEX15 profiel bij dikte frame 15mm



TEX15L-HOEK90°

hoekverbinding voor het TEX15 profiel bij dikte frame 44mm



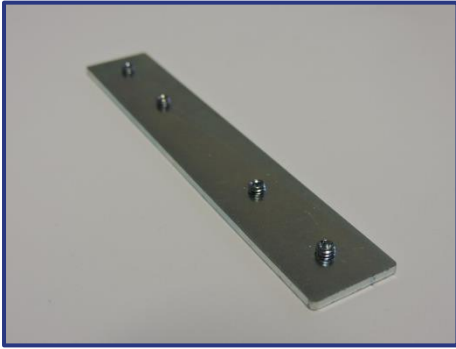
TEX15VERBINDING

verlengstuk TEX15 profiel



TEX16+HOEK90°

hoekverbinding TEX16+ profiel



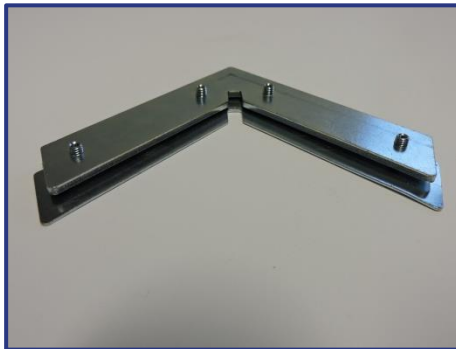
TEX16+VERBINDING

verlengstuk TEX16+



TEXHOEK90°

hoekverbinding TEX100, bevestiging TEXVERSTEVIJING



TEXHOEK90°EXTRASTRONG

hoekverbinding TEX30, TEX55, TEX47, TEX85



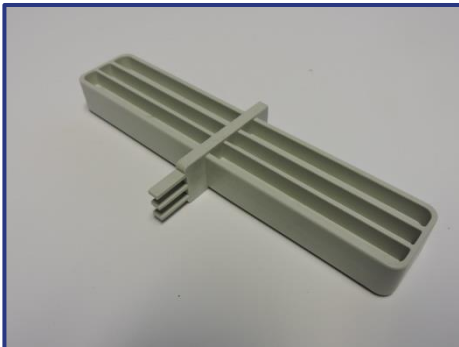
TEXVERBINDINGEXTRASTRONG

verlengstuk TEX30, TEX55, TEX47, TEX85



TEXVOLUME90°

driewegs plastic hoekstuk voor TEXVOLUME profiel



TEXVOLUMEVERBINDING

verlengstuk voor TEXVOLUME profiel



TEX45°HOEK90°

hoekverbinding TEX45°



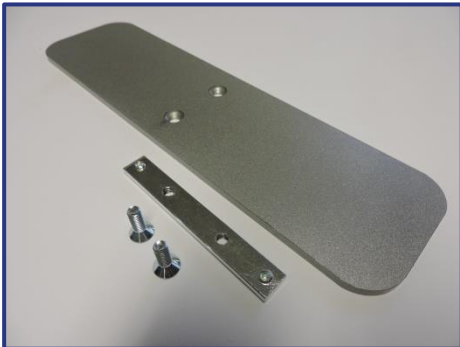
TEX45°VERSTEKHOEK

verstekhoek om frames aan elkaar te bevestigen



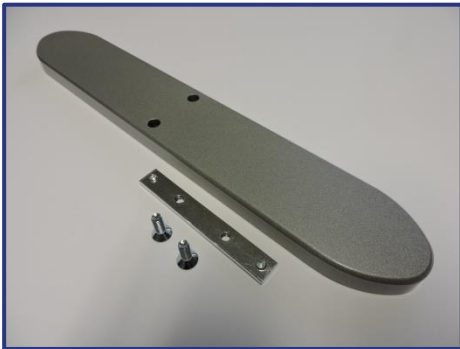
TEXLIGHTBOX90°

hoekverbinding TEX100 LIGHTBOX



TEXVOET0.9KG

300x80x5mm



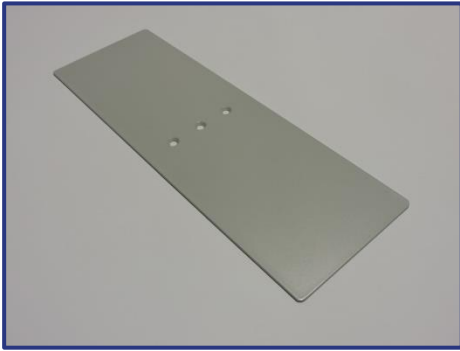
TEXVOET3KG

370x60x15mm



TEXVOET ZIJSTEUN

450x150x3mm, zijsteun zorgt voor extra stabiliteit voor staande frames



TEXVOETPLAAT

450x150x3mm



TEXOPHANGING

regelbare ophanging voor profielen met geul

TEXKABEL

staalkabel diameter 1.5mm



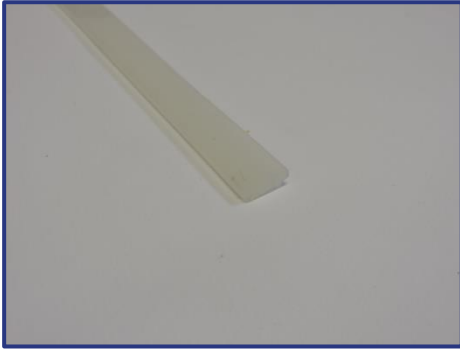
TEXSPATEL

spatel voor aanbrengen doek in pvc klemprofiel



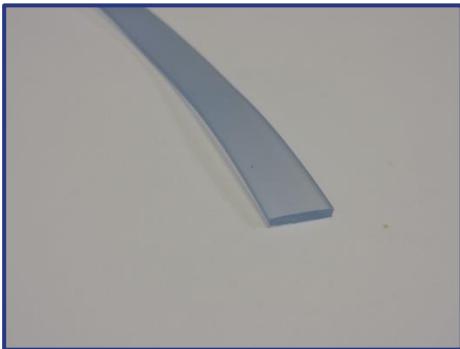
TEXPVCSTRIP

pvc klemstrip voor aanbrengen doek zonder confectie



TEX PEES SILICONEN

siliconenpees 14x3mm rol 100m



TEX PEES ZACHT PVC

zacht pvc pees 14x3mm rol 200m



TEX PEES ZACHT PVC ZELFKLEVEND

zelfklevende pees in zacht pvc 14x3mm rol 100m